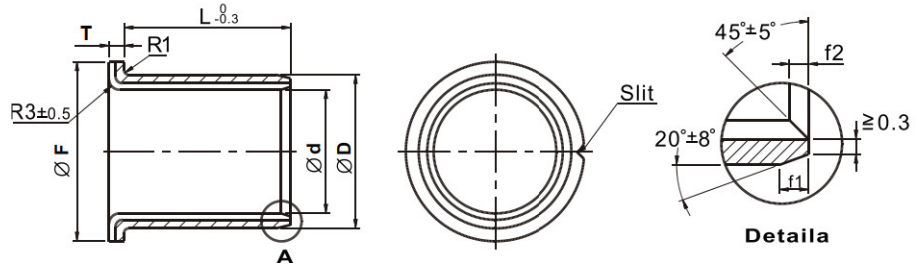


Oilless Bushings

FPB Flanged Bushings



Inner Dia.	Code No	Shaft Dia. d	D	F ⁰ _{-0.8}	L ⁰ _{-0.3}	T ⁰ _{-0.15}	f1	f2
5	FPB 0504- F10	5 ^{-0.025} _{-0.037}	7	10	4			
	FPB 0505- F10				5			
6	FPB 0605- F12	6 ^{-0.025} _{-0.037}	8	12	5			
	FPB 0606- F12				6			
	FPB 0607- F12				7			
7	FPB 0705- F13	7 ^{-0.025} _{-0.040}	9	13	5			
	FPB 0707- F13				7			
8	FPB 0806- F15	8 ^{-0.025} _{-0.040}	10	15	6			
	FPB 0808- F15				8			
10	FPB 1006- F18	10 ^{-0.025} _{-0.040}	12	18	6			
	FPB 1007- F18				7			
	FPB 1008- F18				8			
	FPB 1010- F18				10			
	FPB 1015- F10				15			
12	FPB 1206- F20	12 ^{-0.025} _{-0.043}	14	20	6	1	0.5	0.3
	FPB 1208- F20				8			
	FPB 1210- F20				10			
	FPB 1215- F20				15			
14	FPB 1410- F22	14 ^{-0.025} _{-0.043}	16	22	10			
	FPB 1412- F22				12			
	FPB 1415- F22				15			
15	FPB 1510- F23	15 ^{-0.025} _{-0.043}	17	23	10			
	FPB 1512- F23				12			
	FPB 1515- F23				15			
	FPB 1520- F23				20			
16	FPB 1615- F24	16 ^{-0.025} _{-0.043}	18	24	15			
	FPB 1620- F24				20			
18	FPB 1810- F26	18 ^{-0.025} _{-0.043}	20	26	10			
	FPB 1812- F26				12			
	FPB 1815- F26				15			
	FPB 1820- F26				20			
20	FPB 2010- F31	20 ^{-0.025} _{-0.046}	23	31	10			
	FPB 2012- F31				12			
	FPB 2015- F31				15			
	FPB 2020- F31				20			
	FPB 2025- F31				25			
22	FPB 2210- F33	22 ^{-0.025} _{-0.046}	25	33	10	1.5	0.8	0.4
	FPB 2212- F33				12			
	FPB 2215- F33				15			
	FPB 2220- F33				20			
24	FPB 2415- F35	24 ^{-0.025} _{-0.046}	27	35	15			
	FPB 2420- F35				20			
	FPB 2425- F35				25			

Inner Dia.	Code No	Shaft Dia. d	D	F ⁰ _{-0.8}	L ⁰ _{-0.3}	T ⁰ _{-0.15}	f1	f2
25	FPB 2510- F36	25 ^{-0.025} _{-0.046}	28	36	10			
	FPB 2512- F36				12			
	FPB 2515- F36				15			
	FPB 2520- F36				20			
	FPB 2525- F36				25			
26	FPB 2615- F38	26 ^{-0.025} _{-0.046}	30	38	15			
	FPB 2620- F38				20			
28	FPB 2812- F40	28 ^{-0.025} _{-0.046}	32	40	12			
	FPB 2815- F40				15			
	FPB 2820- F40				20			
30	FPB 3012- F42	30 ^{-0.025} _{-0.046}	34	42	12			
	FPB 3015- F42				15			
	FPB 3020- F42				20			
	FPB 3025- F42				25			
31	FPB 3125- F45	31 ^{-0.025} _{-0.050}	35	45	25			
	FPB 3220- F46				20			
32	FPB 3225- F46	32 ^{-0.025} _{-0.050}	36	46	25	2	1	0.5
	FPB 3230- F46				30			
	FPB 3512- F49				12			
35	FPB 3520- F49	35 ^{-0.025} _{-0.050}	39	49	20			
	FPB 3525- F49				25			
	FPB 3530- F49				30			
	FPB 3540- F49				40			
38	FPB 3820- F52	38 ^{-0.025} _{-0.050}	42	52	20			
	FPB 3830- F52				30			
40	FPB 4012- F54	40 ^{-0.025} _{-0.050}	44	54	12			
	FPB 4015- F54				15			
	FPB 4020- F54				20			
	FPB 4025- F54				25			
	FPB 4030- F54				30			
45	FPB 4520- F60	45 ^{-0.025} _{-0.050}	50	60	20			
	FPB 4525- F60				25			
	FPB 4530- F60				30			
	FPB 4540- F60				40			
	FPB 5020- F65				20			
50	FPB 5030- F65	50 ^{-0.025} _{-0.050}	55	65	30	2.5	1.2	0.6
	FPB 5040- F65				40			
	FPB 5530- F70				30			
55	FPB 5540- F70	55 ^{-0.025} _{-0.055}	60	70	40			
	FPB 6030- F75				30			
60	FPB 6040- F75	60 ^{-0.025} _{-0.055}	65	75	40			
	FPB 6040- F75				40			

- NOTE**
- Bearings in other sizes not listed may also be supplied according to special order.
 - flanged bush bearing should be installed with housing bore H7.



Product Code

Example) FPB 2025-F31